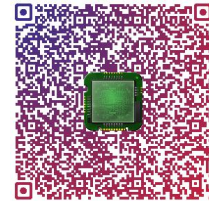


局域网 APP 软件 General_P3.3.0 操作说明

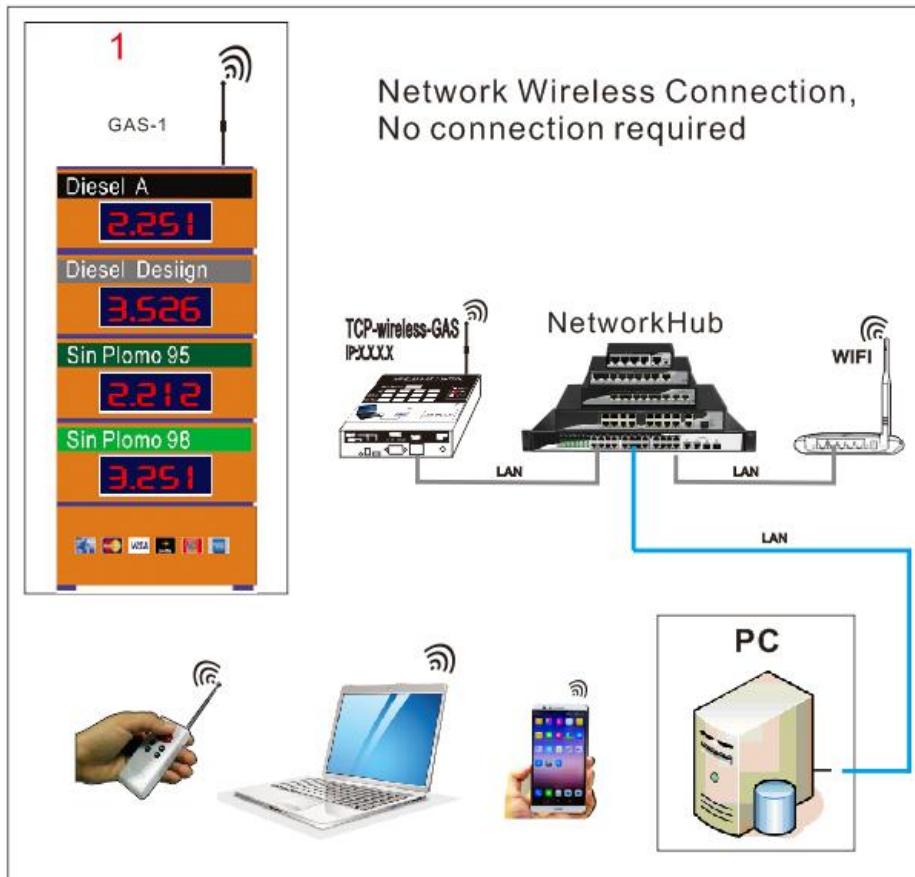
Android 系统 (下载平台 : 360 手机助手 , OPPO 软件商店)

苹果 APP (下载搜索 POOSLED , 找到对应的软件 General_P3.3.0)

功能 : 局域网内发送 , 更新加油站油品信息 (数量上限 : 255)



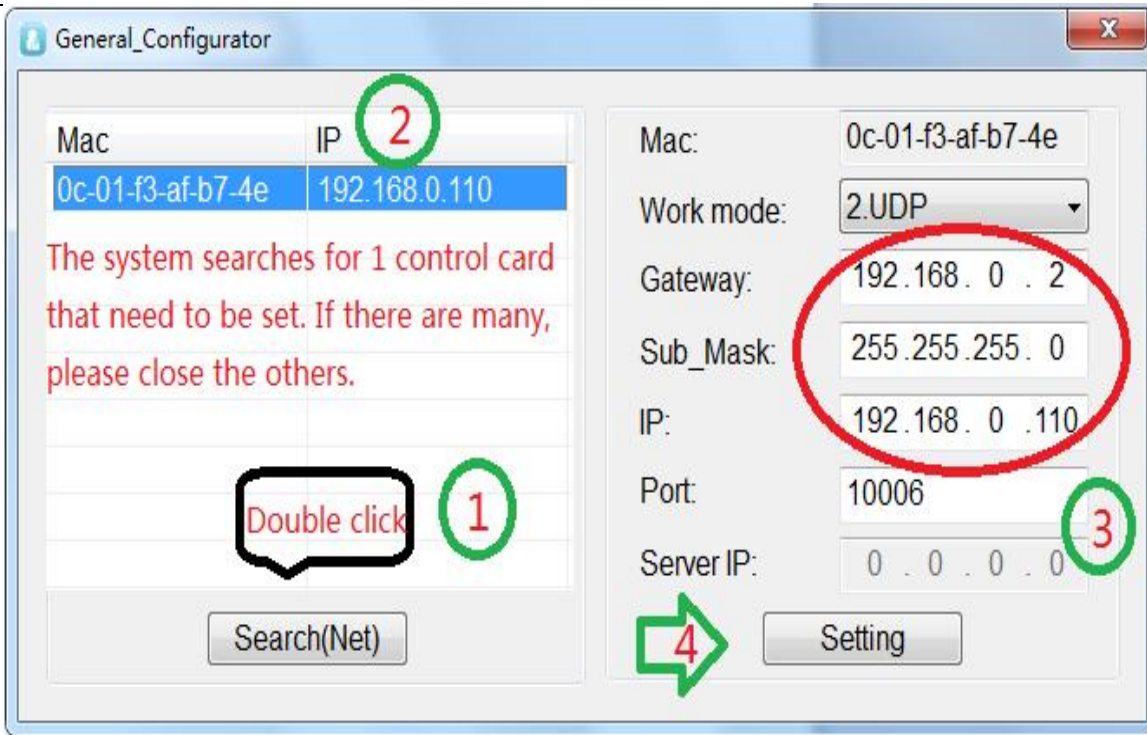
一、油价 TCP-RF 局域网无线连接图示 :



二、油价屏按上图连接完成后 , 先要设置好 IP 地址 ;

设置 IP 的方式有两方式 : 1、通过电脑 PC 设置 ; 2、手机端设置。

1) 通过电脑 PC 段设置 IP 信息 : 运行 IP Set , 点击 “Search” , 搜索到在线控制卡 , 也许在线控制卡有多个 , 为了准确设置 , 必须把其他不需要设置的控制卡断开网络 , 只留下需要设置的控制卡。双击搜索到的需要设置的控制卡 , 按需要设置好显示屏的 IP 地址。(手提电脑必须先设定固定 IP 信息 , 然后设置显示屏的 IP 地址。必须要在同一个网段内 , 否则不能正常通信发送内容。)

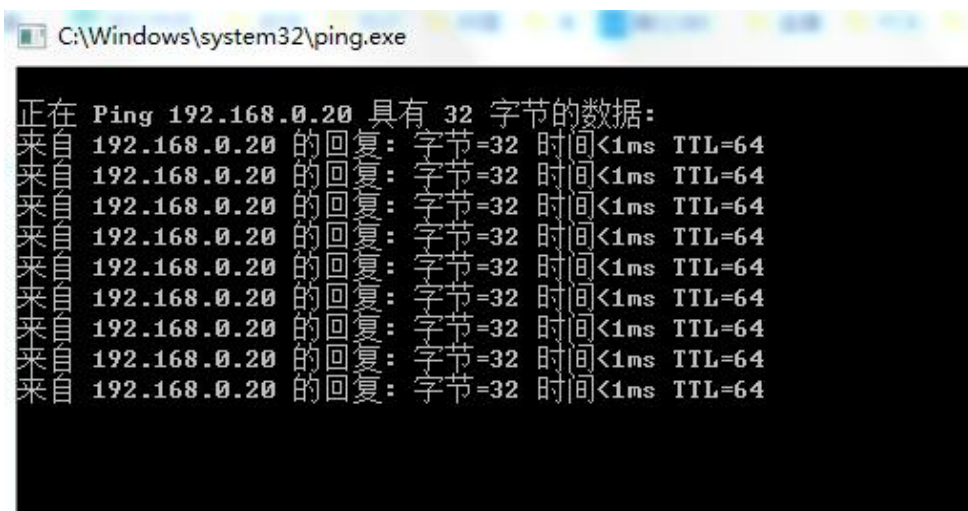


- 1、Work mode:UDP (不需要更改, 指定需要 UDP 模式)
- 2、Gateway: 按需要设置与局域网相同
- 3、Sub_Mask: 按需要设置与局域网相同
- 4、IP: 按需要设置与局域网相同网段内的不同 IP
- 5、Port:10006 (不需要更改, 系统指定 10006)

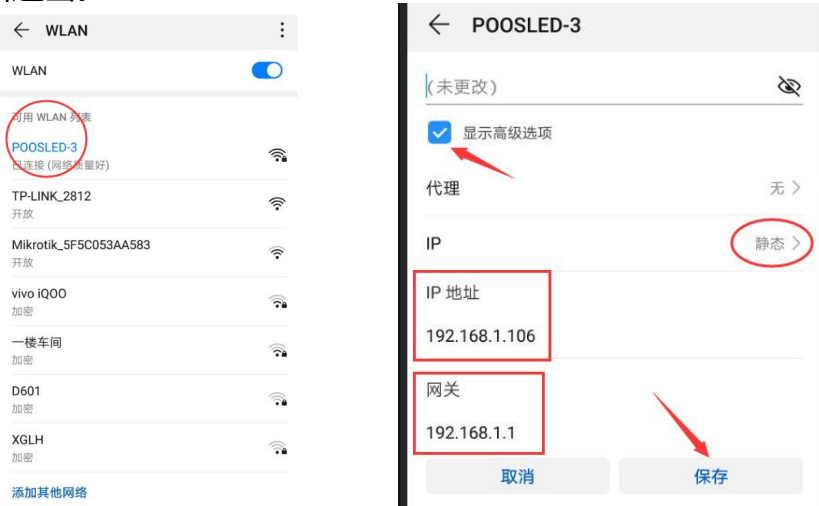
完成以上 IP 地址设置后, 按 Setting, 保存退出。

在开始—运行中输入: ping 192.168.0.110 -t, 如下图所示,

运行正常, 则设置的 IP 成功。(如下图所示)



2) 通过手机设置 IP 信息：查看手机接入 WIFI 的 IP 地址(不同型号的安卓手机会有点不同)，并截屏保存下来，方便查看，如下图示，打开手机已经连接上的 WIFI 名称—显示高级选项—选择静态 IP—记录好并截图好 IP 地址和网关（一会设置显示屏 IP 时有用到）—保存后退出。



四、在手机 APP 搜索 General_P3.3.0 下载并运行局域网操作软件

- 1、软件下载完成后，点击“运行”，（注：操作电脑或手机必须和显示屏在同一局域网上，并同一网段内运行）。
- 2、运行软件后，会自动搜索到已经在线的显示屏，若同一个局域网内安装有多个屏，会搜索到多个显示屏的 IP 地址列表，点击需要输入信息的对应 IP 的显示屏，可以按需要编辑好油品价格，完成后，按 SEND 发送到显示屏。如下图示：

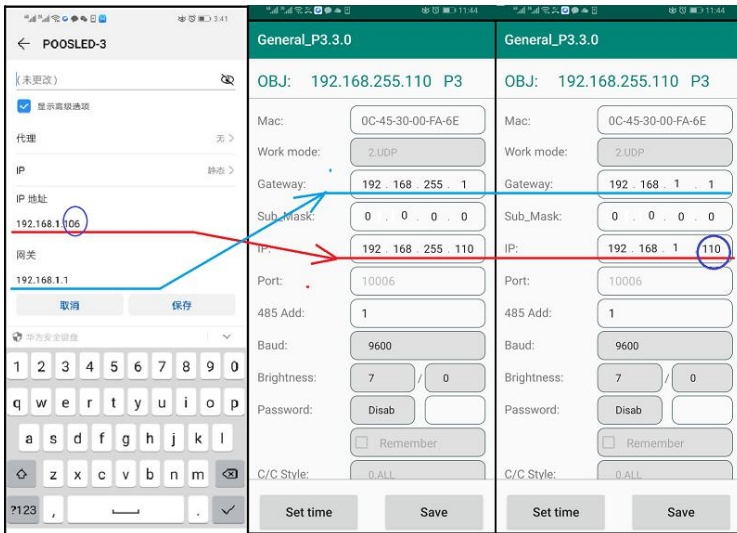


五、显示屏 IP 地址设置，按 Seting 进入设置页面，

1、Gateway: 设置和你的手机一样的网关

2、Sub_Mask: 按需要设置与局域网相同，或是 0.0.0.0，默认不用设置

3、IP：设置和你的手机同一网段 IP，前三位相同，第 4 位不同，第 4 位若有其他设备重复，可以在 2-255 数值之间设置。具体如下图示：



以上显示屏 IP 设置完成后，按 Save 保存退出。

六、再打开信息页面，就可以更改油品信息及油价信息了，完成后，按 Send 发送到显示屏。

（重要功能说明：预约改价功能：可以选择需要更新价格的时间，实现预约自动修改价格，比喻：现在时间是 12：00，需要晚上 00：00 更新价格，则 Update：00：00。选择 Now，是即时改价。）



七、关于软件升级：当你打开软件，系统会自动提醒升级，你选择 Download 即可。